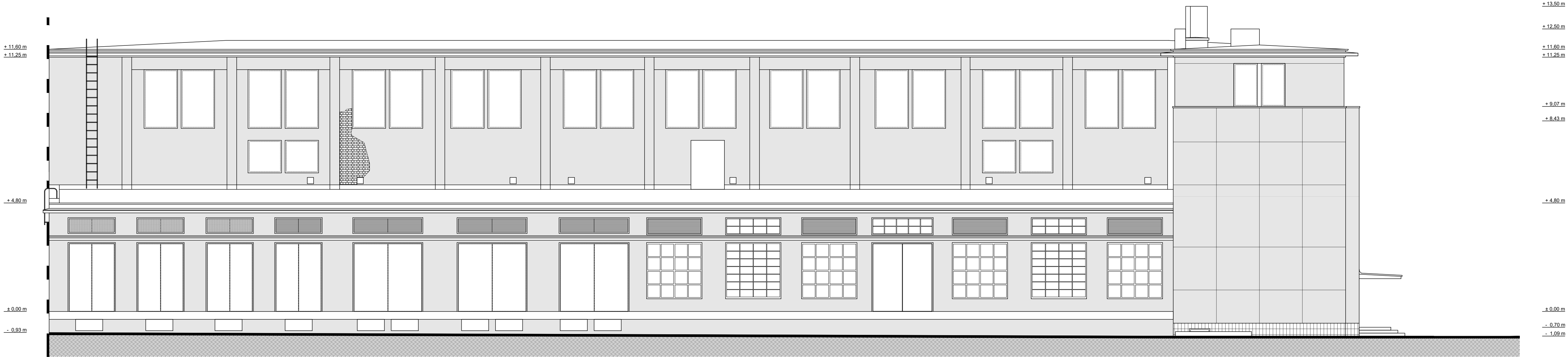
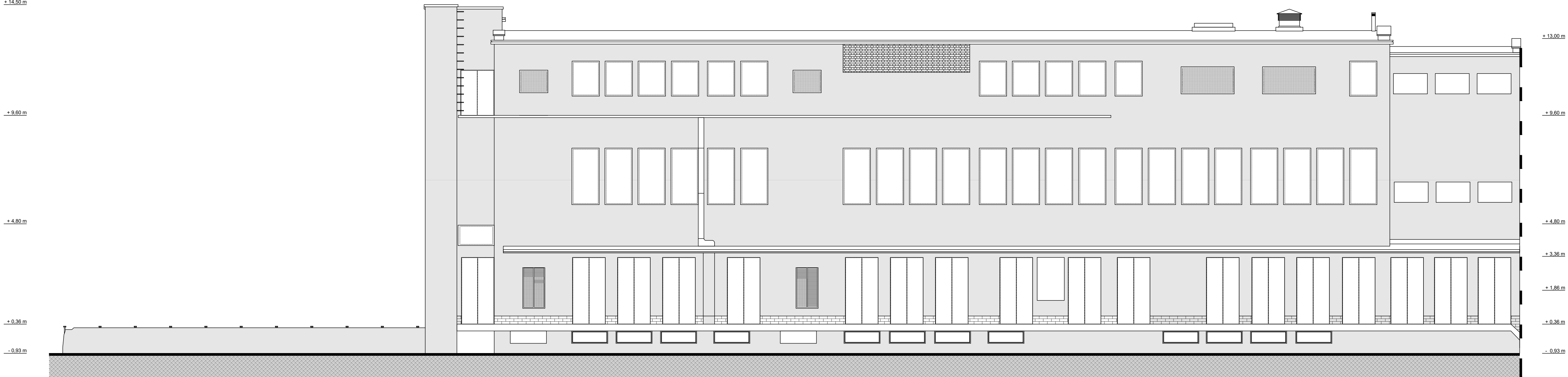


Elewacja wschodnia 1/2



Elewacja wschodnia 2/2



 <div>Ministerstwo Klimatu i Środowiska</div>			
ZADANIE Inwentaryzacja architektoniczno-budowlana obiektów wskazanych na siedzibę Centralnego Azyłu dla Zwierząt w miejscowości Warszawianka (gmina Lesznowola, województwo mazowieckie)			
OBIEKT Budynek główny ADRES ul. Urocza 1, 05-552 Warszawianka (dz. 5/2 ob. 0027) ID. BUD. 141803_2.0027.513.2_BUD FUNKCJA t - transportu lub łączności STADIUM Inwentaryzacja architektoniczno-budowlana			
NAZWA RYSUNKU Budynek główny wzrost elewacji wschodniej			NR RYSUNKU <b>17</b>
OPRACOWANIE mgr inż arch Remigiusz Wróblewski	PODPIS	DATA 05.2023 r.	SKALA 1:100